

Osenstätter Kfz GmbH VW & Skoda GW

Angebotsnummer: TS-VW2315

Ausdruck vom: 27.04.2024

## Volkswagen Taigo R-Line 1,5 I TSI OPF 110 kW (150 PS) 7-Gang-Doppelkupplungsgetriebe DSG



<b>Preis:</b>	<b>32.880,- €</b>
<b>Zustand:</b>	Tageszulassung
<b>Karosserie:</b>	Geländewagen/Pickup
<b>Leistung:</b>	110 kW (150 PS)
<b>Kraftstoff:</b>	Benzin
<b>Getriebe:</b>	Automatik
<b>Kilometerstand:</b>	9500
<b>Vorbesitzer:</b>	1
<b>Außenfarbe:</b>	Grün
<b>Polsterung:</b>	Stoff
<b>Türen:</b>	5
<b>Erstzulassung:</b>	11. 2023

Osenstätter  
*gut ankommen...*



[Fahrzeugangebot online ansehen](#)

Sehr geehrter Kunde,

vielen Dank für Ihr Interesse an unserem Fahrzeug. Dieses Angebot ist freibleibend und unverbindlich.

Irrtümer und Zwischenverkauf bleiben unserem Hause vorbehalten. Gerne nehmen wir Ihren Gebrauchten auch in Zahlung. Zu einer Testfahrt sind Sie nach kurzer Terminabsprache herzlich eingeladen.

Mit freundlichen Grüßen

Osenstätter Kfz GmbH VW & Skoda GW

### Fahrzeugstandort

Osenstätter Kfz GmbH VW & Skoda GW

Chiemseestraße 40

83278 Traunstein

☎ 0861-9094940

✉ 0861-909494499

### Ansprechpartner

Ihr Verkaufsteam

☎ 0861-9094940

✉ 0861-909494499

✉ info@skoda-osenstaetter.de

### Finanzierungsbeispiel

---

Fragen Sie nach unseren Finanzierungsangeboten.  
Gerne nehmen wir Ihren Gebrauchten in Zahlung !

Bitte beachten Sie, dass bei allen Angaben zum  
Fahrzeug Irrtümer und Änderungen vorbehalten  
sind!

### Verbrauch

---

#### Verbrauch und Emissionen (NEFZ) \*

Innerorts* :	8,4 l/100 km
Ausserorts* :	6,1 l/100 km
Kombiniert* :	6,2 l/100 km
CO2-Emission* :	140,0 g/km

#### Verbrauch und Emissionen (WLTP) \*

Langsam* :	7,9 l/100 km
Mittel* :	5,9 l/100 km
Schnell* :	5,1 l/100 km
Sehr schnell* :	6,1 l/100 km
Kombiniert* :	6,0 l/100 km
CO2-Emission* :	136 g/km

\*Weitere Informationen zum offiziellen Kraftstoffverbrauch und den offiziellen spezifischen CO2-Emissionen neuer Personenkraftwagen können dem 'Leitfaden über den Kraftstoffverbrauch, die CO2-Emissionen und den Stromverbrauch neuer Personenkraftwagen' entnommen werden, der an allen Verkaufsstellen und bei 'Deutsche Automobil Treuhand GmbH' unter [www.dat.de](http://www.dat.de) unentgeltlich erhältlich ist.

### Ausstattungen

#### Sonstiges

Abnehmbare Anhängerkupplung	Alufelgen	Metallic
Katalysator	Dachreling	Stoßfänger Wagenfarbe

#### Entertainment

Navigationssystem	Apple CarPlay	Android Auto
Musikstreaming	DAB	Telefonvorbereitung
Bluetooth	MP3	Radio
USB-Anschluss	Touchscreen	

#### Technik

digitales Kombiinstrument	Start-Stop-Automatik	Schaltwippen
---------------------------	----------------------	--------------

#### Sicht

LED-Hauptscheinwerfer	Blendfreies Fernlicht	Adaptives Kurvenlicht
Rückfahrkamera	Beheizbare Außenspiegel	Privacyverglasung
Nebelscheinwerfer	LED-Tagfahrlicht	Scheinwerferregulierung
Autom. abblend. Innenspiegel	LED-Rückleuchten	

#### Assistenzsysteme

Abstandsregeltempomat	Spurhalteassistent	Fernlichtassistent
Verkehrszeichenerkennung	Notbremsassistent	Berganfahrassistent
Müdigkeitserkennung	Abstands-/Kollisionswarner	Lichtsensoren

#### Komfort

Klimaautomatik-2-Zonen	Ambiente Beleuchtung	Sitzheizung
Keyless Entry	Tempomat	Park Distance Control vo.&hi.
Sportsitze	Elektr. Aussenspiegel	Teilbare Rücksitzlehne
Multifunktionslenkrad	Lederlenkrad	Elektr. Fensterheber
Mittelarmlehne	Zentralverriegelung	Servolenkung
Innenraumfilter	Einstellbare Lenksäule	Lordosenstütze

#### Sicherheit

Alarmanlage	Reifendruckkontrolle	ESP
ABS	Airbag	Antriebsschlupfregelung
Beifahrerairbag	Wegfahrsperrung	Seitenairbags
Kopfairbag	ISOFIX Kindersitzbefestigung	Anhängerstabilisierung
Notrufsystem	Pannenset	Isfix Beifahrersitz

#### Qualität

Garantie	HU/AU neu	Nichtraucherfahrzeug
----------	-----------	----------------------

## Osenstätter Kfz GmbH VW & Skoda GW

Angebotsnummer: TS-VW2315

Ausdruck vom: 27.04.2024

### Nutzfahrzeuge

Kompressor

### Beschreibung

Assistenzpaket IQ.DRIVE, Komfort-Paket Launch, Design-Paket Black Style, Diebstahlwarnanlage mit Safe-Sicherung, Navigationssystem Discover Media inkl. Streaming & Internet, VWD Modellpflege IV, Anhängervorrichtung abnehmbar und abschließbar, Digital Cockpit Pro, mehrfarbig, verschiedene Info-Profile wählbar, Ohne UNECE CS&SU, Notruf-Service, keine Registrierung notwendig, Dienst ist bei Auslieferung aktiviert, Sitzmittelbahnen der Vordersitze und der äußeren Rücksitzplätze in Stoff R-Lin, Einfassung des Kombi-Instruments, der Ausströmer, Türöffner sowie der Schalthebelkulissee in Chrom, Staufach unter den Vordersitze(n), Digitaler Radioempfang DAB+, Sport-Komfortsitze vorn, Leiste zwischen den Scheinwerfern beleuchtet, 2 USB-C-Schnittstellen vorn, 2 USB-C-Ladebuchsen an der Mittelkonsole hinten, Ladeleistung bis zu 45 W, Pedale in Edelstahl gebürstet, Fußgänger- und Radfahrererkennung, 4 Türen, Ohne alternativ-Antriebssystem, Abgasendrohr zweiflutig, Bordliteratur in Deutsch (Deutschland), Elektronisches Stabilisierungsprogramm mit Gegenlenkunterstützung, ABS, ASR, EDS, MSR und Gespannstabilisierung, Aktivkohlebehälter (EVAP), Tire Mobility Set: 12-Volt-Kompressor und Reifendichtmittel, Umfeldbeleuchtung mit Logoprojektion, Radsicherungen mit erweitertem Diebstahlschutz, Verbandtasche, Warndreieck und Warnweste, Frontantrieb, Ohne Differenzialsperre, Multifunktionslenkrad in Leder, mit Schaltwippen, Stoßfänger im R-Line-Styling, ISOFIX-Halteösen für Kindersitze auf den äußeren Rücksitzen sowie auf dem Beifahrersitz, i-Size-kompatibel, Dreipunkt-Automatiksicherheitsgurt für mittleren Rücksitzplatz, Gepäckraumboden in 2 Höhen einstellbar, Vordersitze mit Höheneinstellung, 3 Kopfstützen hinten, Dachreling schwarz, Dreipunkt-Automatiksicherheitsgurte für die äußeren Rücksitzplätze, Vordersitze beheizbar, Frontscheibe in Verbundsicherheitsglas, wärmedämmend, Innenspiegel abblendbar, Modul Boden hinten Ausführung 3, Außenspiegel Fahrerseite asphärisch, Beifahrerseite konvex, Dekoreinlagen Grey Anodized Matt für Instrumententafel und Türverkleidungen vorn, Kopfairbags vorn und hinten, Seitenairbags vorn, Center-Airbag, Mittelarmlehne vorn längseinstellbar, mit Ablagebox, Dachhimmel schwarz, Handbremshebelgriff in Leder, Schalthebelknäuel in Leder, Außenspiegel elektrisch einstell-, anklapp- und beheizbar, mit Beifahrerspiegelabsenkung, Start-Stop-System, Einstiegsleisten vorn mit R-Line-Logo, Lendenwirbelstützen vorn, Einparkhilfe - Warnsignale bei Hindernissen im Front- und Heckbereich, Dynamischer Fernlichtassistent Dynamic Light Assist, IQ.LIGHT - LED-Matrix-Scheinwerfer mit LED-Tagfahrlicht, Scheibenwischer-Intervallschaltung mit Lichtsensor, Leuchtweitenregulierung dynamisch, Nebelschlusslicht einseitig, Rückfahrlicht beidseitig, LED-Rückleuchten, Nebelscheinwerfer und Abbiegelicht, Fahrlichtschaltung automatisch, mit LED-Tagfahrlicht sowie Coming home- und Leaving home-Funktion, Nichtraucherablagefach und 12-V-Steckdose vorn, Warnton und -leuchte für nicht angelegte Gurte vorn und hinten, Telefonschnittstelle, Getriebe 7-Gang - Doppelkupplungsgetriebe DSG, Antriebsart: Frontantrieb digital (DAB+)

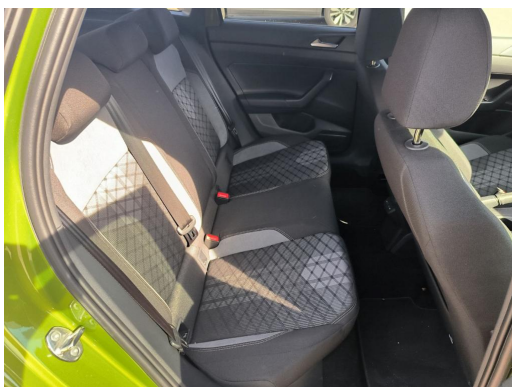
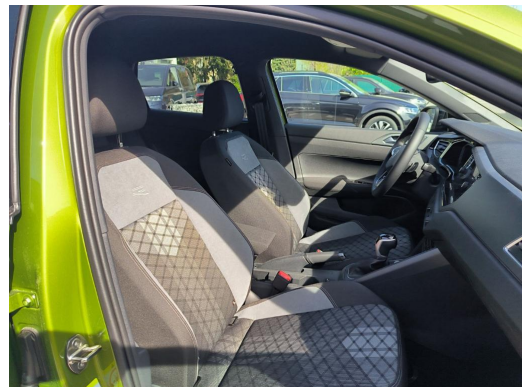
Osenstätter Kfz GmbH VW & Skoda GW

Angebotsnummer: TS-VW2315

Ausdruck vom: 27.04.2024



Osenstätter  
*gut ankommen...*



Osenstätter Kfz GmbH VW & Skoda GW

Angebotsnummer: TS-VW2315

Ausdruck vom: 27.04.2024



Osenstätter Kfz GmbH VW & Skoda GW

Angebotsnummer: TS-VW2315

Ausdruck vom: 27.04.2024

